

Термично свиване

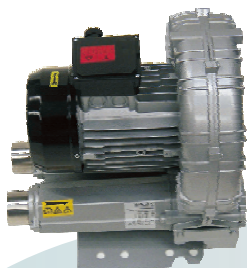
Бързо термосвиване на капсули и кожуси, обезпечаване висока сигурност на процеса чрез регулиране на температурата и въздушния дебит.

Духалката за горещ въздух КОМПАКТ позволява много висока проточна скорост. Въздушният поток е до 900 л/мин и според типа на уреда до 800°C.

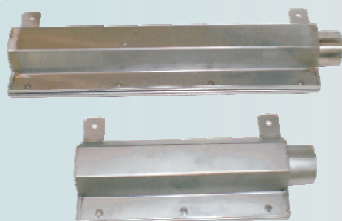


Приложение на духалката с горещ въздух КОМПАКТ с рефлектор за термосвиване.

Сушене, почистване, охлаждане

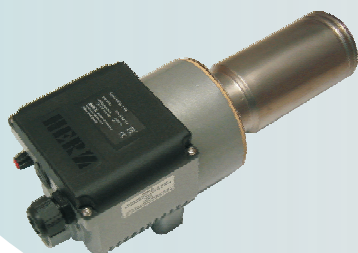


Духалката за високо налягане Тип HD240 като въздухоподаване и



нагнетателните дюзи (300мм и 500мм дължина)

формират един безупречен комплект.



С мощния въздухонагревател Тип L62 оптимизирате резултатите от процеса на сушене.

